

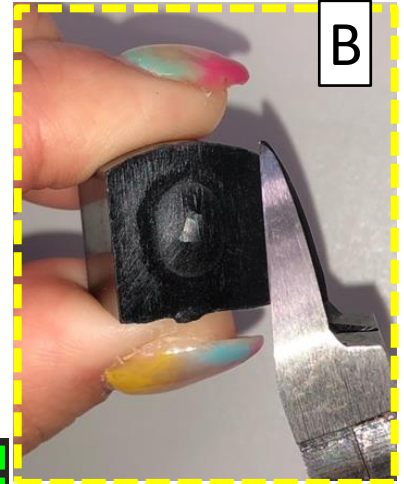
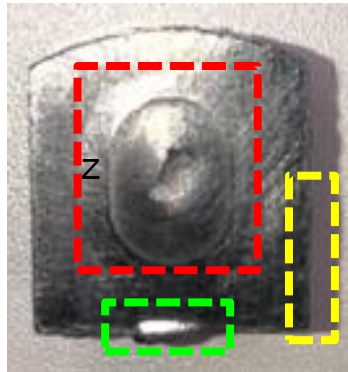
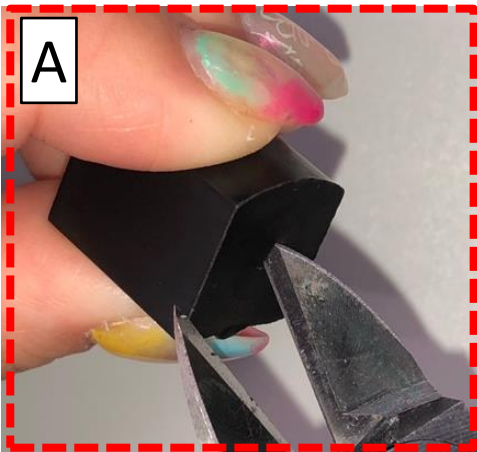
検査作業標準

社内  
コード

07965-012

工程

仕上工程



外観検査要チェックポイント

仕上項目

No	不良内容	検査ポイント及び備考
1	材料不足	
2	傷	
3	異物	
4	フラッシュ	
5	ひけ	著しいヒケはNG
6	バリ	穴、外周バリ除去のこと
7		
8		
9		

No	項目	使用工具	注意ポイント
A	穴バリ	小刀 ニッパー	
B	外周バリ	小刀 ニッパー	
C	ゲート処理	小刀 ニッパー	
D			
E			
備考			

この検査作業標準は製品規格書に基づいて作成されたものである。

クレーム履歴

1		4	
2		5	
3		6	

(株)新木プラスチック工業所	改訂日	△	
		△	
		△	
		△	
制定日	2017年9月1日		